

FACTS & FIGURES

BBL

23354

Niveau 3

2 jaar

Commercieel medewerker

Tijdens de opleiding commercieel medewerker krijg jij les in zaken zoals marketing en verkooptechnieken maar ook in persoonlijke en maatschappelijke vorming. Hierdoor ontwikkel je de juiste klant- en servicegerichte houding die essentieel is in het vak. Dit alles doe je bijna helemaal in de praktijk. Je krijgt praktijkgerichte opdrachten én je bent, in plaats van stage lopen, in dienst bij een erkend leerbedrijf. Deze opleiding is namelijk een BBL-opleiding.

Periode 1	september - november
Periode 2	november - januari
Periode 3	januari - april
Periode 4	april - juli

Herstvakantie	16-10-23 - 20-10-23
Kerstvakantie	25-12-23 - 05-01-24
Voorjaarsvakantie	19-02-24 - 23-02-24
Meivakantie	29-04-24 - 10-05-24
Zomervakantie	15-07-24 - 30-08-24

Generiek

Generieke onderdelen (vakken) zijn door de overheid vastgesteld en het gaat hier om de vakken Nederlands, rekenen, burgerschap, studieloopbaanbegeleiding (slb) en loopbaanoriëntatie- en begeleiding (LOB).

Stage

Alleen een door het SBB (Samenwerkingsorganisatie Beroepsonderwijs Bedrijfsleven) erkend leerbedrijf komen in aanmerking om onze stagiaires een stageplek aan te bieden. Het SBB controleert periodiek de verwachtingen die aan een leerbedrijf worden gesteld en worden waargemaakt. Deze leerbedrijven zijn te vinden op de site stagemarkt.nl.

De bpv-docent ondersteunt de stagiair bij het zoeken van een stageplek. In overleg met de bpv-docent maakt de stagiair een keuze uit één van de vele leerbedrijven. De school maakt vervolgens in de praktijkovereenkomst concrete afspraken met het leerbedrijf over de vorm en inhoud van de bpv, de begeleiding en het persoonlijke leerprogramma.

Inhoud van de opleiding

Doorstuderen

Nadat je deze BBL-opleiding commercieel medewerker op niveau 3 hebt afgerond en je diploma op zak hebt, kun je doorstromen naar een mbo 4-opleiding die hierbij aansluit.

Bijvoorbeeld een andere BBL-opleiding binnen het cluster Handel, Economie & Administratie.

Zoals:

Junior accountmanager (BBL)

Manager retail (BBL)

Ondernemer retail (BBL)

Op de website van de school vind je meer informatie over deze opleidingen. Of ga met je slb'er hierover in gesprek.

Werken

Ga je werken als commercieel medewerker, dan kom je terecht in een midden- en kleinbedrijf (mkb), bij een groot bedrijf of bij een commerciële of dienstverlenende (faciliterende) organisatie.

Je werkt daar op de afdeling marketing of bij verkoop in de binnen- of buitendienst. Jouw taken zijn vooral gericht op contact met klanten. Je bent het visitekaartje van het bedrijf en vaak de schakel tussen de interne organisatie (o.a. de afdelingen inkoop en logistiek), de buitendienst en de klant.



Begeleiding

Slb'er

De studieloopbaanbegeleider (slb'er) coacht studenten bij hun leeractiviteiten in het kader van de studievoortgang. Hij helpt de student bij het ontdekken en optimaal benutten van zijn leerpotenties. Hij stimuleert de student na te denken over zijn overtuigingen, vanzelfsprekendheden en zijn wijze van denken en doen.



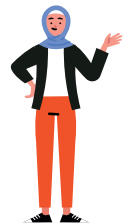
Bpv-docent

De bpv-begeleider begeleidt de student tijdens zijn bpv-periode en bouwt relaties op met de leerbedrijven en onderhoudt deze. Hij helpt het leerbedrijf om voor de studenten een betekenisvolle leerplek en veilige leeromgeving te maken. Hij geeft voorlichting aan de praktijkopleiders over de bpv.

BSA/VSA

De slb'er voert minimaal 3 studieadviesgesprekken met de student. Het eerste gesprek is een studievoortgangsgesprek, het tweede gesprek is een voorlopig studieadvies (VS) en het laatste gesprek geeft jouw uiteindelijk bindende studieadvies weer (BS). In deze gesprekken komen de onderstaande criteria aan bod en bespreekt de slb'er het studieadvies wat het team jou geeft.

Om tot dit studieadvies te komen vult het team aan het einde van iedere onderwijsperiode een formulier in



Toetsen, herkansen en overgaan

De opleiding bestaat uit formatieve – en summatieve toetsen. Formatieve toetsen zijn toetsen om jouw voortgang en ontwikkeling te monitoren. Summatieve toetsen zijn de examens die bepalen of jij de opleiding kan afronden.

Elk examen mag één keer worden herkanst, bij meer herexamens moet je middels jouw slb'er een aanvraag indienen bij de examencommissie.

Examenplanning

Aan het begin van de opleiding wordt inzichtelijk gemaakt, wanneer welk examen zal plaatsvinden in de opleiding. Er is voor zoveel mogelijk spreiding van kwalificerende examens gezorgd in de opleiding.

Examens

Tijdens de opleiding krijg je te maken met:

- beroepsgerichte examens;
- generieke examens;
- keuzedeel examens.

Beroepsgerichte examens zijn examens die te maken hebben met het beroeps (opleiding) waarvoor jij gekozen hebt.



Handige links

Kosten

Naast het wettelijk bepaalde les- / cursusgeld heb je kosten voor leermiddelen. Sommige leermiddelen moet je verplicht tot je beschikking hebben, andere worden aangeraden maar zijn niet verplicht.

Devices

De eisen die gesteld worden verschillen per opleiding. Dit heeft vooral te maken met de software die gebruikt wordt. Op de website vind je per opleiding welke eisen er aan het device worden gesteld.

Meer informatie over dit onderwerp vind je op de website en via deze link.

Onder de 18 jaar

Mbo-studenten onder de 18 jaar hoeven geen lesgeld te betalen. Wel betaal je schoolkosten, zoals het kopen van boeken, een laptop of werkkleding.

Boven de 18 jaar

Ben je op 1 augustus van het komende schooljaar 18 jaar? Dan betaal je het wettelijk bepaalde les- of cursusgeld. Ook betaal je schoolkosten, zoals het kopen van boeken, een laptop of werkkleding.

